

ARAG. Auf ins Leben.



**Mein  
Gebäude-Schutz**



# Ihr Schlüssel zu dauerhaftem Wohnglück

Sie sind stolz auf Ihr Haus: Es ist das Fundament Ihrer Unabhängigkeit. Sie möchten, dass Ihr Leben in den eigenen vier Wänden unbeschwert bleibt? Wir auch! Kompromisse haben da keinen Platz. Warum also mit weniger zufrieden sein, wenn es darum geht, Ihr Haus zu schützen? Bauen Sie auf unseren Wohngebäude-Schutz.

Mit über 50 Jahren Erfahrung als Sachversicherer wissen wir, wie wichtig Sicherheit als Hauseigentümer ist. Unser Wohngebäude-Schutz sichert Sie umfassend ab und bietet entscheidend mehr Service. Damit Sie gelassen in die Zukunft blicken können.

## Bei uns sind Sie genau richtig:

In der Studie „Deutschlands Beste“ von Focus Money und Deutschland Test belegen wir Platz 1 bei den Versicherern.



Maßgeblich für den Leistungsumfang sind die dem Versicherungsvertrag konkret zugrunde gelegten Allgemeinen Versicherungsbedingungen.

# Damit es **Ihr Traumhaus bleibt**

Sie haben in Ihr Haus viel Zeit, eigene Vorstellungen und vor allem Kapital investiert. Entsprechend hoch ist der Wert Ihres Wohngebäudes – materiell, aber auch gefühlsmäßig. Extra-Kosten durch teure außerplanmäßige Reparaturen können Sie deshalb nicht gebrauchen.

Ein Blick auf die Statistik zeigt: In Deutschland ereignen sich jedes Jahr über drei Millionen Schäden durch Feuer, Blitzeinschlag, Leitungswasser, Sturm oder Hagelschlag. Mit unserem Wohngebäude-Schutz können Sie sich auf uns verlassen. Wir übernehmen die Kosten. Selbst dann, wenn Sie Ihr Haus komplett neu aufbauen müssen.

## Ihr Grundstein für besten Schutz

Ihre Absicherung ist so vielfältig, wie Ihr Haus es verdient:



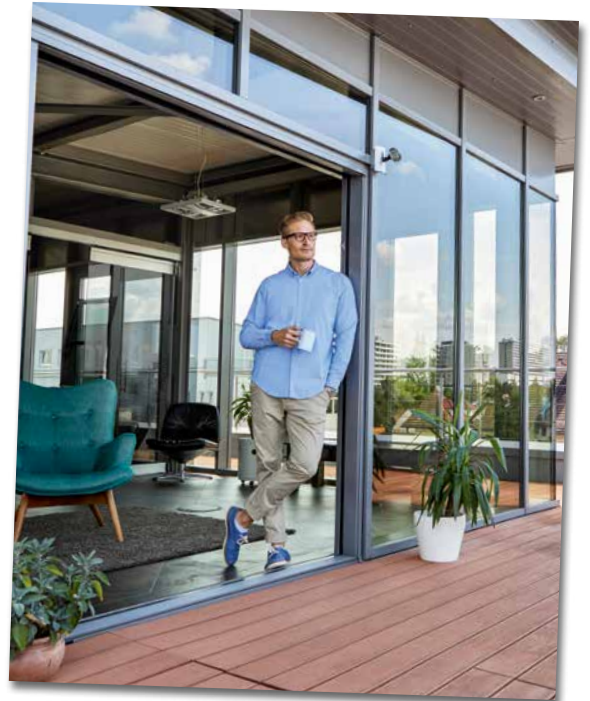
Finanzieller Schutz nach Schäden durch Feuer, Wasser, Sturm und Hagel



Zusätzlicher Schutz für Gartenhaus, Garage und Carport – ohne Mehrbeitrag



Optionaler Schutz von Gebäude-Verglasung und bei Schäden durch sonstige Naturgefahren, zum Beispiel Starkregen oder Überschwemmungen



## Ganz nach Bedarf

Gut oder besser geschützt? Unser Versicherungsumfang passt sich Ihren Wünschen an. Die **Basisvariante** bietet Ihnen eine preiswerte Grundversicherung. In der umfassenden **Komfortvariante** ist etliches inklusive, wofür Sie sonst extra zahlen – zum Beispiel für die Entfernung von Graffiti.

# Basis-Schutz: Ihr Fundament Sicherheit

Vertrauen Sie auf verlässliche Leistungen! Mit unserem Basis-Schutz hält ein solider Grundschutz bei Ihnen Einzug – ein gutes Gefühl.

## Dagegen schützen wir Sie

Unser Wohngebäude-Schutz sichert Ihr Haus umfassend gegen Schäden durch

- ✓ **Feuer** – Brand, Blitzschlag, Explosion und Überspannungs-Schäden durch Blitzschlag
- ✓ **Leitungswasser** – Rohrbruch, Nässeschaden durch austretendes Leitungswasser
- ✓ **Sturm und Hagel**

Im Schadenfall ersetzen wir Ihnen

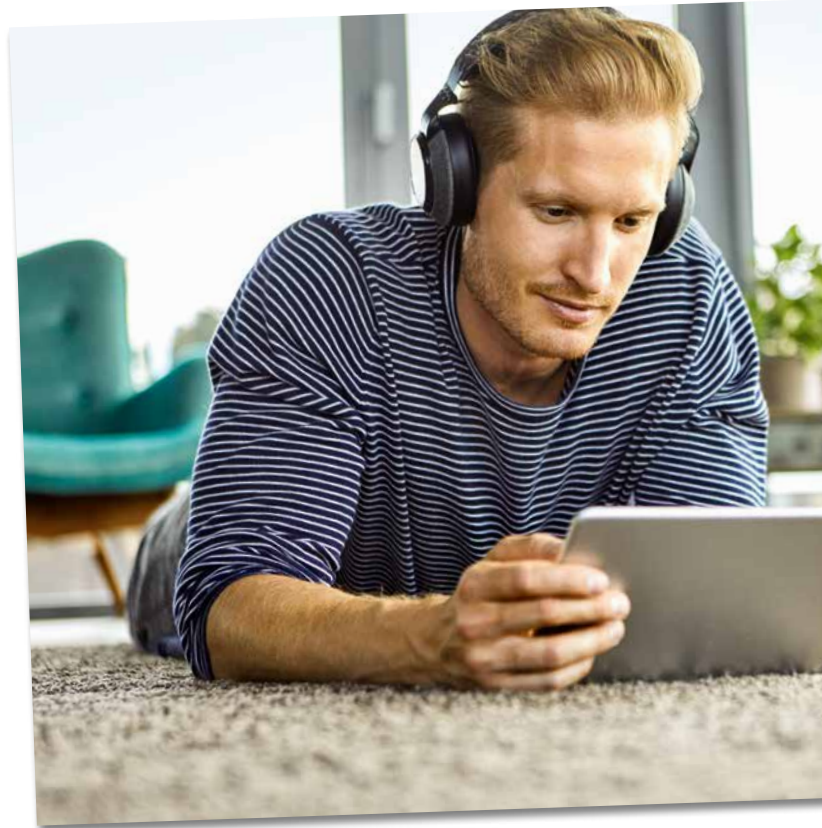
- ✓ bei zerstörtem Gebäude die ortsüblichen **Wiederherstellungskosten** einschließlich Architektengebühren und sonstigen Planungskosten
- ✓ bei beschädigtem Gebäude die notwendigen **Reparaturkosten** inklusive einer ausgleichenden Wertminderung
- ✓ bei zerstörten oder abhandengekommenen sonstigen Sachen den **Wiederbeschaffungspreis** im neuwertigen Zustand

## Ihre beste Option:

### Zusatz-Schutz für Ihr Wohngebäude

Ganz nach Wunsch können Sie zusätzlich absichern

- + Schäden an der **Gebäude-Verglasung**
- + **Sonstige Naturgefahren** – dazu zählen Starkregen, Überschwemmungen, Erdbeben oder auch Erdbeben



## Sicherheit für den Rohbau kostet Sie keinen Cent

Schon während der Bauphase schützen wir Ihr investiertes Geld. Die kostenfreie Feuer-Rohbauversicherung ersetzt in der Bauphase Schäden durch Feuer an allem, was schon „verbaut“ worden ist, zum Beispiel die Sanitär- und Elektroinstallation. Der beantragte Wohngebäude-Schutz beginnt dann automatisch nach Bezugsfertigstellung des Hauses.

# Komfort-Schutz: Ihr Plus an Leistungen



Wollen Sie mehr Sicherheit für Ihr Haus, dann ist der Komfort-Schutz die perfekte Entscheidung. Hier einige wesentliche Vorteile dieser Top-Variante.

- + **Photovoltaikanlagen.** Einen Beitrag zur umweltfreundlichen Energieerzeugung zu leisten, ist mit nicht unerheblichen Kosten verbunden. Deshalb schützen wir diese Investitionen – ohne dass Sie mehr Beitrag zahlen.
- + **Dekontaminierung von Erdreich.** Ob Öl, Löschwasser oder andere Stoffe den Boden verseucht haben – teuer wird es allemal, dies zu beseitigen. Wir übernehmen die Kosten für das Abtragen und Entsorgen des dekontaminierten Erdreichs.
- + **Graffiti.** Es ist nicht nur Geschmacksache. Es kostet auch eine Stange Geld, es von Ihrem Haus zu entfernen. Bis zu 15.000 Euro tragen wir für Sie.
- + **Rauch- und Rußschäden.** Kommt es zu Beschädigungen durch austretenden Rauch oder Ruß, zum Beispiel durch einen Fehler in der Heizungsanlage, erstatten wir Ihnen die notwendigen Kosten.
- + **Grobe Fahrlässigkeit.** Bei grob fahrlässig verursachten Schäden ziehen wir nichts von der Entschädigungsleistung ab.
- + **Barrierefreier Umbau.** Nach einem Schadenfall von mehr als 25.000 Euro unterstützen wir Sie finanziell dabei, wenn Sie die „Gelegenheit“ nutzen und Ihr selbstbewohntes Haus gleich senioren- oder behindertengerecht umbauen möchten. So erstatten wir Ihnen die Mehrkosten für den einen Umbau bis zu 35.000 Euro, zum Beispiel für den Einbau eines Treppenliftes.
- + **Rückreise aus dem Urlaub.** Macht ein von uns versicherter Schaden von über 5.000 Euro Ihre Anwesenheit zu Hause erforderlich – zum Beispiel nach einem Feuer – zahlen wir Ihnen bis zu 5.000 Euro für die Mehrkosten einer sofortigen Rückreise aus dem Urlaub.
- + **Umgestürzte Bäume und Wiederanpflanzungen.** Nach einem Sturm übernehmen wir bis zu 10.000 Euro für die Beseitigung und zusätzlich bis zu 10.000 Euro für die Wiederanpflanzung.



# In Summe passgenau versichert

Sie können darauf vertrauen, dass Ihnen im Schadenfall die Kosten ersetzt werden. Damit Ihr Zuhause möglichst bald wieder genauso aussieht, wie Sie es lieben. Dafür ist es wichtig, die Versicherungssumme richtig festzulegen. Für die Berechnung gibt es zwei Möglichkeiten.

## Pauschale Berechnung nach Ihrer Wohnfläche

Einfacher geht's nicht: Als Eigentümer eines **Ein- oder Zweifamilienhauses bis 250 Quadratmeter** Wohnfläche geben Sie einfach Ihre exakte Wohnfläche an. Diese finden Sie in Ihrem Kaufvertrag oder in den Bauunterlagen.

Ihr Vorteil: Solange die Wohnfläche unverändert bleibt, sind wertsteigernde An- oder Umbauten (zum Beispiel eine Solaranlage oder einen Dachausbau) automatisch mitversichert

## Wertermittlung nach dem Summen-Modell („Wert 1914“)

Sie möchten Ihr Haus nach seinem individuellen Wert absichern? Bei **Ein- oder Zweifamilienhäusern über 250 Quadratmeter Wohnfläche oder Mehrfamilienhäusern** geht das auch!

Dazu wird festgestellt, wie viel Ihr Haus gekostet hätte, wenn es 1914 gebaut worden wäre. Ausgehend von diesem „Fixjahr“ und anhand Ihrer Angaben zum Gebäude lässt sich der Wert Ihrer Immobilie bis hin zum aktuellen Jahr berechnen.

Sie haben eine Wärmepumpe oder höherwertige Sanitäranlage eingebaut? Das berücksichtigen wir natürlich bei Festlegung der Versicherungssumme.

### Für beide Modelle gilt:

Wir übernehmen die Kosten für den Wiederaufbau des beschädigten oder zerstörten Gebäudes bis zum ortsüblichen Neubauwert. (Vorausgesetzt, die Wohnfläche beziehungsweise Gebäudeangaben sind korrekt angegeben.)

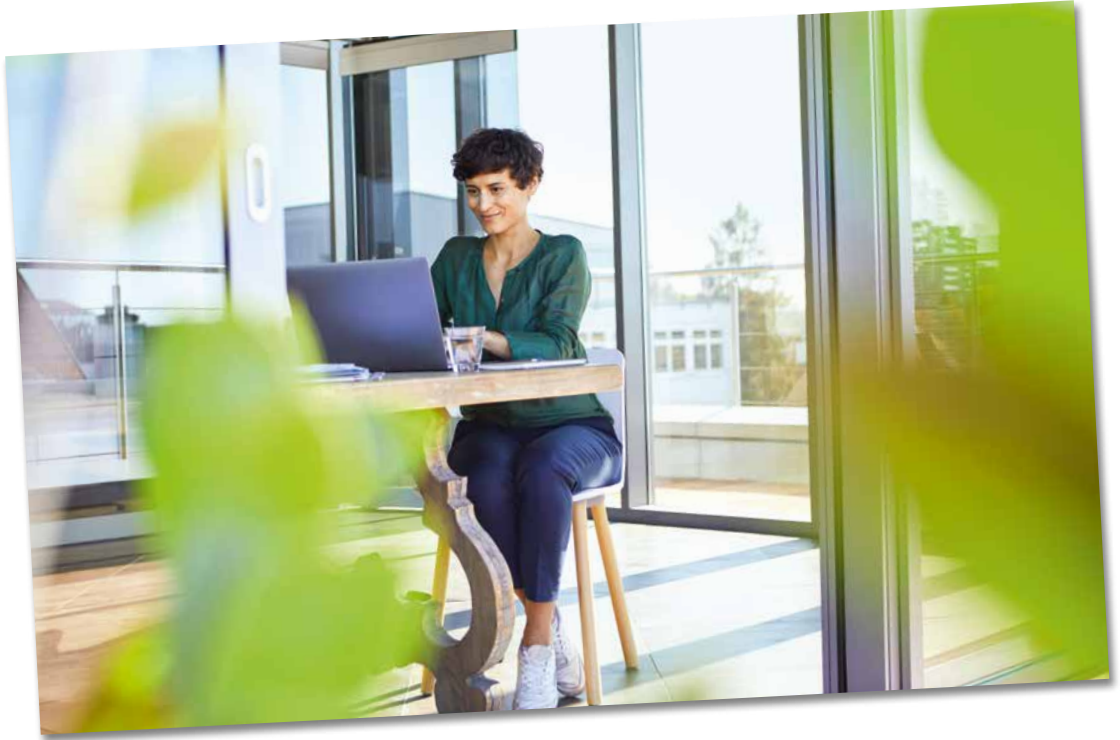
**Da der Wert Ihres Gebäudes mit der Baupreisentwicklung steigt, passen wir die Beiträge für Ihre Wohngebäudeversicherung entsprechend an. Eine Unterversicherung ist dann ausgeschlossen.**

Ein neues Gebäude startet mit einem günstigeren Beitrag, der Sie in den Anfangsjahren finanziell entlastet. Mit umfangreichen Sanierungsmaßnahmen können Sie aber auch bei älteren Gebäuden sparen. So honorieren wir zum Beispiel die Sanierung von Dächern oder elektrischen Leitungen mit einer besseren Einstufung beim Gebäudealter. Sie zahlen damit automatisch weniger.

## Bei den Beiträgen sparen?

Durch die Vereinbarung einer **Selbstbeteiligung** im Schadenfall können Sie Ihre Beiträge erheblich senken. Möglich sind **0, 150, 200, 500 und 1.000 Euro**.

# Wir denken auch an das **Drum und Dran**



Im Kern bezieht sich unser Wohngebäude-Schutz auf die eigentliche Bausubstanz Ihres Hauses. Doch rund ums und im Gebäude gibt es einiges mehr, das durch Brand, Sturm oder Leitungswasser in Mitleidenschaft gezogen werden kann. Wir beziehen das mit ein.

## Mehr versichert, als mancher glaubt

Sie haben edles Parkett verlegen lassen, die Terrasse zum Wintergarten umgewandelt? Oder Sie sind stolz auf Ihr Gartenhäuschen? Auch das alles ist Ihnen lieb und teuer. Vieles Drum und Dran an Ihrem Haus ist deshalb mitversichert.

Gebäudebestandteile, die fest mit dem Gebäude verbunden sind

- ✓ Heizungsanlagen
- ✓ sanitäre Installationen
- ✓ elektrische Anlagen
- ✓ fest verlegter Fußboden

Sonstiges Gebäudezubehör

- ✓ Antennen
- ✓ Markisen
- ✓ Überdachungen
- ✓ Wintergärten

Grundstücksbestandteile

- ✓ Grundstückseinfriedungen
- ✓ Hof- und Gehwegbefestigungen
- ✓ Weg- und Gartenbeleuchtungen
- ✓ Briefkästen und Müllboxen
- ✓ Swimmingpools

Nebengebäude auf Ihrem Grundstück

- ✓ Gartenhäuser
- ✓ Garagen
- ✓ Carports
- ✓ Gewächshäuser

# Bauen Sie auf **starke Services**

Sie und Ihr Zuhause liegen uns am Herzen. Deshalb kümmern wir uns darum, dass Sie sich nach einem Schaden schnell wieder darin wohlfühlen. Und unterstützen Sie mit 85 Jahren Rechtsschutz-Erfahrung in rechtlichen Angelegenheiten rund um Ihr Haus.

## Anwalts-Telefon für Sie inklusive

Sie haben Ärger wegen einer Handwerkerrechnung nach einem Schaden? Sie möchten wissen, ob Sie eventuell Schadenersatzansprüche geltend machen können? Nach einem Rohrbruch zahlt Ihr Mieter weniger? Welche Rechte haben Sie? Ein Anruf genügt – und Sie wissen es sofort!

Rufen Sie uns bei allen rechtlichen Problemen nach einem Schadenfall rund um Ihr Wohngebäude einfach an – Sie werden sofort mit einem Anwalt verbunden, der Sie direkt am Telefon berät.

## Ausgezeichneter Schaden-Service

Ob online oder telefonisch rund um die Uhr: Bei Meldung eines Schadenfalls können Sie sich auf unsere schnelle unkomplizierte Regulierung verlassen – direkt beim ersten Anruf. Vertrauen Sie auf die Unterstützung von kompetenten Ansprechpartnern, die sich Zeit für Sie nehmen.

Über **91 Prozent** der ARAG Kunden sind mit den Leistungen unseres **Schaden-Service** zufrieden. Deshalb ist er vom TÜV Saarland mit der Note „**Sehr gut**“ ausgezeichnet worden.



**Setzen Sie Ihren Grundstein für besten Schutz – mit unserer Wohngebäudeversicherung. Und denken Sie auch an Ihre Haus- und Grundbesitzerhaftpflicht.**



# Basis- oder Komfort-Schutz – Sie haben die Wahl

Versicherte Sachen		
	Basis	Komfort
Gebäude einschließlich Gebäudebestandteile und sonstiges Zubehör	●	●
Nachträglich eingebrachte Sachen	●	●
Schwimmb Becken im Gebäude	●	●
Zuleitungsrohre auf dem Grundstück, die nicht der Versorgung des versicherten Gebäudes dienen	●	●
Grundstücksbestandteile und Nebengebäude (Grundstückseinfriedungen, Hof- und Gehwegbefestigungen, Gartenhäuser, Garagen, Carports etc.)	bis 15.000 €	bis 35.000 €
Gewächshäuser	bis 500 €	bis 1.000 €
Feuer-Rohbauversicherung (beitragsfrei)	bis 12 Monate	bis 24 Monate
Zuleitungsrohre außerhalb des Grundstücks, die der Versorgung des versicherten Gebäudes dienen	●	●
Fotovoltaikanlagen	-	●
Anlagen zur Regenwasseraufbereitung (Zisternen)	-	●
Ableitungsrohre außerhalb des Gebäudes, auf dem versicherten Grundstück und Ableitungsrohre außerhalb des versicherten Grundstücks (gegen Zuschlag, mit Druckprüfungsprotokoll)	o bis 5.000 €	o bis 15.000 €
Versicherte Gefahren und Schäden (sofern vereinbart)		
Feuer (Brand, Blitzschlag, Explosion, Implosion, Überschalldruckwellen, Nutzwärmeschäden, Verpuffung)	●	●
Anprall/Absturz eines Luftfahrzeugs	●	●
Frost- und Bruchschäden an Rohren innerhalb des Gebäudes und an Zuleitungsrohren außerhalb des Gebäudes	●	●
Bruchschäden an Sanitär-/Heizungsinstallationen	●	●
Nässeschäden aus Rohren der Wasserversorgung und Heizung (auch Fußboden-, Wandheizung, Aquarien und Wasserbetten)	●	●
Schäden an weiteren Zuleitungsrohren auf dem Grundstück, die nicht der Versorgung des versicherten Gebäudes dienen	●	●
Wasseraustritt aus Regenfallrohren innerhalb des Gebäudes	●	●
Sturm und Hagel	●	●
Gebäudebeschädigung durch Dritte nach Einbruchdiebstahl (bei Mehrfamilienhäusern nur am Gemeinschaftseigentum)	●	●
Anprall eines Land-, Wasser-, Schienenfahrzeugs	●	●
Überspannung durch Blitzschlag	●	●
Seng- und Schmorschäden, Schäden durch Rauch, Ruß oder radioaktive Isotope	-	●
Bruch der Gasleitung	-	●
Beschädigungen an elektrischen Gebäudeleitungen durch Tiere	-	●
Schäden durch Innere Unruhen, Streiks und Aussperrungen	-	●
Schäden durch Graffiti	-	bis 15.000 €
Bruchschäden an Armaturen	-	bis 1.000 €
Versicherte Kosten nach einem Schaden		
Feuerlösch-, Aufräum-, Abbruch-, Bewegungs- und Schutzkosten	●	●
Mehrkosten infolge behördlicher Wiederherstellungsbeschränkungen oder Preissteigerungen	●	●
Dekontaminierung von Erdreich	bis 15.000 €	●
Sachverständigenkosten (bei Schäden ab 25.000 €)	20 % Selbstbeteiligung	●
Vorsorgeversicherung bei Um-, An- oder Ausbauten	bis 35.000 €	bis 75.000 €
Aufwendungen für die Beseitigung umgestürzter Bäume	bis 5.000 €	bis 10.000 €
Aufwendungen für die Wiederanpflanzungen mit jungen Pflanzen (sofern Sturm und Hagel mitversichert)	-	bis 10.000 €
Ersatz des Mietausfalls/Mietwerts bei privat/gewerblich genutzten Räumen oder Wohnungen	bis 12 Monate	bis 24 Monate
Ersatz des Mietausfalls/Mietwerts aufgrund von Schäden am Nachbargrundstück	bis 12 Monate	bis 24 Monate
Ersatz der Kosten für Wasser- und Gasverlust oder die Beseitigung von Rohrverstopfungen	-	●
Eigenregiekosten für die Schadenabwicklung (bei Schäden ab 25.000 €)	-	●
Mehrkosten infolge behördlicher Wiederherstellungsbeschränkungen für Restwerte	-	●
Keine Leistungskürzung bei grob fahrlässig verursachten Schäden	-	●
Behinderungsbedingte Mehraufwendungen (bei Schäden ab 25.000 €)	-	bis 35.000 €
Datenrettungskosten	-	bis 1.500 €
Kosten für einen Hotelaufenthalt (sofern kein anderer Versicherer leistet)	-	je Tag 250 € max. 150 Tage
Rückreisekosten aus dem Urlaub (bei Schäden ab 5.000 €)	-	bis 5.000 €

● versichert – nicht versichert o optional versicherbar

# Alles für unsere Kunden

## Profitieren Sie von unserer Erfahrung

Als unabhängiger Qualitätsversicherer bieten wir als ARAG Konzern knapp sechs Millionen Kunden in 19 Ländern Versicherungen rund um die Themen Recht, Absicherung, Gesundheit und Vorsorge. Wir stehen für Produkte und Leistungen, die individuell auf die Bedürfnisse unserer Kunden abgestimmt sind.

## Für alle ARAG Kunden inklusive



### **www.MeineARAG.de**

Verwalten Sie Ihre ARAG Versicherungen und Services online – einfach, bequem und sicher. Sie können Schäden melden und deren Bearbeitung verfolgen.



### **ARAG Online Rechts-Service**

Wir bieten Ihnen Zugang zu über 1.000 rechtlich geprüften Musterschreiben und Dokumenten aus vielen Rechtsbereichen – auch für Nicht-Juristen verständlich.

*Wir beraten Sie gerne*